

JOGO PESCARIA

Embaralhe as cartas e **distribua 5 delas para cada pessoa**. O jogador à esquerda, de quem distribuir as cartas **começa o jogo pedindo uma carta a um dos jogadores escolhido para fazer par com uma carta que estiver em sua mão**. Se o jogador tiver essa carta, deverá entregá-la. O jogador da vez colocará o par da carta na mesa e pedirá novamente a outro jogador utilizando dos sinais do Librário da matemática. **Se o jogador não tiver a carta, deverá sinalizar "Vá pescar!"**. Então, o jogador da vez deverá tirar uma carta do monte de cartas. Se ele tirar a carta requerida, ele deverá colocar a carta na mesa pedindo novamente. Caso contrário, deverá esperar a próxima rodada. Os jogadores se revezam pedindo cartas e formando pares até as cartas acabarem ou termine o monte. **Vencerá o jogador com maior número de pares**

BOM JOGO!

APRESENTAÇÃO

O **LIBRÁRIO DA TECNOLOGIA** é o baralho da comunicação visual motora. Tem como objetivo **promover a integração** entre surdos e ouvintes, possibilitando a todos o acesso a uma parte do **vocabulário da Libras** no âmbito da Tecnologia de uma forma **dinâmica e divertida**. Além de incentivar o reconhecimento dos elementos da linguagem visual e dos meios de expressão relacionados a Tecnologia.



JOGO ACERTE O DESENHO:

O objetivo do jogo é **acertar o maior número de desenhos** feitos por sua equipe. São utilizadas 27 palavras do Librário da Tecnologia. **Dividir em duas equipes**. Em cada rodada será escolhido um integrante para desenhar e os outros da equipe terão que acertar a palavra. O integrante que for desenhar a palavra, sorteará uma carta com a palavra do Librário. Conforme o integrante for desenhando no quadro, a sua equipe terá **30 segundos para acertar o desenho**. **Ganha a equipe que acertar o maior número de desenhos**.

BOM JOGO!

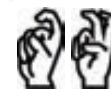
JOGO MEMÓRIA

Embaralhe as cartas, coloque-as com a face para baixo, O jogador à esquerda de quem distribuiu as cartas começa virando duas cartas para cima e se **formar o par** joga novamente, se errar passa a vez para o próximo jogador, até que as cartas acabem. **Quem formar mais pares ganha o jogo**.

BOM JOGO!



Conf. da primeira mão em D com indicadores dobrada, palma da mão para frente. Conf. do segundo mão em 5, palma do mão para dentro. Movimentam-se as duas mãos para laterais opostas, afastando uma da outra.



Conf. da primeira mão em D com indicadores dobrada, palma da mão para frente. Conf. do segundo mão em 5, palma do mão para dentro. Movimentam-se as duas mãos para laterais opostas, afastando uma da outra.



Conf. da primeira mão em Y e da segunda em O, palma da mão para a lateral, diante do tronco. Move-se a primeira mão em movimento circular de dentro para fora, sobre a segunda mão, que permanece parada.



Conf. da primeira mão em Y e da segunda em O, palma da mão para a lateral, diante do tronco. Move-se a primeira mão em movimento circular de dentro para fora, sobre a segunda mão, que permanece parada.



Conf. de mão em Y, palma da mão para frente, diante do tronco. Move-se a mão para a lateral superior esquerda.



Conf. de mão em Y, palma da mão para frente, diante do tronco. Move-se a mão para o lateral superior esquerda.



Conf. de mão em B, palma da mão para frente e antebraço erguido. Agita-se a mão



Conf. de mão em B, palma da mão para frente e antebraço erguido. Agita-se a mão



Conf. da primeira mão em D com indicador dobrado e palma da mão para frente. Conf. da segunda mão em C com palma da mão para a lateral. Diante do tronco, movimentam-se apenas a segunda mão com leves movimentos para frente e para trás, passando o dedo através da segunda mão, que permanece imóvel.



Conf. da primeira mão em D com indicador dobrado e palma da mão para frente. Conf. da segunda mão em C com palma da mão para a lateral. Diante do tronco, movimentam-se apenas a segunda mão com leves movimentos para frente e para trás, passando o dedo através da segunda mão, que permanece imóvel.



Conf. de mão em Y, palma da mão para dentro. Move-se a mão da parte inferior do tronco até a orelha.



Conf. de mão em Y, palma da mão para dentro. Move-se a mão da parte inferior do tronco até a orelha.



Conf. de mão em C, palma da mão para lateral e antebraço erguido. Agita-se a mão.



Conf. de mão em C, palma da mão para lateral e antebraço erguido. Agita-se a mão.



Conf. de mão em 5, palma da mão para frente diante do tronco. Move-se em círculos em direções opostas, a mão direita em sentido horário e a mão esquerda em sentido anti-horário, simultaneamente.



Conf. de mão em 5, palma da mão para frente diante do tronco. Move-se em círculos em direções opostas, a mão direita em sentido horário e a mão esquerda em sentido anti-horário, simultaneamente.



Conf. de mão em C, palma da mão para a lateral, diante do tronco. Movem-se as mãos para frente e para trás alternadamente e simultaneamente, uma através da outra.



Conf. de mão em C, palma da mão para a lateral, diante do tronco. Movem-se as mãos para frente e para trás alternadamente e simultaneamente, uma através da outra.



Configuração de mão em B, palma da mão para a lateral. Coloca-se o dedo indicador junto ao queixo.



Configuração de mão em B, palma da mão para a lateral. Coloca-se o dedo indicador junto ao queixo.



Conf. da primeira mão com dedos abertos e dobrados, palma da mão para baixo. Conf. da segunda mão aberta, com dedos juntos e palma da mão para cima. Coloca-se a primeira mão sobre a segunda e movimenta-se apenas o dedo indicador.



Conf. da primeira mão com dedos abertos e dobrados, palma da mão para baixo. Conf. da segunda mão aberta, com dedos juntos e palma da mão para cima. Coloca-se a primeira mão sobre a segunda e movimenta-se apenas o dedo indicador.



Conf. da primeira mão e C, com palma da mão para a lateral. Segunda conf. de mão aberta com dedos juntos, palma da mão para baixo. Diante do tronco, permanece parada a primeira mão, enquanto a segunda movimenta-se para frente e para trás através dela.

EMAIL



Conf. de primeira mão em C, com palma da mão para a lateral. Segunda conf. de mão aberta com dedos juntos, palma da mão para baixo. Diante do tronco, permanece parada a primeira mão enquanto a segunda movimenta-se para frente e para trás através dela.

ENERGIA



Configuração de mão em E com palma da mão primeiro para baixo e seguidamente para cima. No braço esquerdo movimenta-se a mão do ombro até o antebraço, mudando a orientação da palma da mão.

ENERGIA



Configuração de mão em E com palma da mão primeiro para baixo e seguidamente para cima. No braço esquerdo movimenta-se a mão do ombro até o antebraço, mudando a orientação da palma da mão.

ENGENHARIA



Configuração de mão em C, com palma da mão para a lateral. Colocam-se as duas mãos, uma à frente da outra, sobre o ombro e move-se ao encontro das mãos.

ENGENHARIA



Configuração de mão em C, com palma da mão para a lateral. Colocam-se as duas mãos, uma à frente da outra, sobre o ombro e move-se ao encontro das mãos.

EVOLUÇÃO



Conf. de mão aberta com todos os dedos dobrados, palma da mão para a lateral, diante do tronco. Movem-se as mãos uma sobre a outra, alternadamente.

EVOLUÇÃO



Conf. de mão aberta com todos os dedos dobrados, palma da mão para a lateral, diante do tronco. Movem-se as mãos uma sobre a outra, alternadamente.

FOGUETE



Conf. de mão em D, palma da mão para frente sobre mão aberta com dedos juntos e palma da mão para baixo, diante do tronco. Move-se a primeira mão para cima.

FOGUETE



Conf. de mão em D, palma da mão para frente sobre mão aberta com dedos juntos e palma da mão para baixo, diante do tronco. Move-se a primeira mão para cima.

FUTURO



Conf. de mão em F, palma da mão para a lateral, diante do tronco. Move-se a mão para a lateral superior esquerda.

FUTURO



Conf. de mão em F, palma da mão para a lateral, diante do tronco. Move-se a mão para a lateral superior esquerda.

GOOGLE



Conf. da primeira mão em G, palma da mão para frente. Conf. da segunda mão em O, palma da mão para a lateral. Diante do tronco. Movimentam-se as duas mãos para laterais opostas, afastando uma da outra.

GOOGLE



Conf. da primeira mão em G, palma da mão para frente. Conf. da segunda mão em O, palma da mão para a lateral. Diante do tronco. Movimentam-se as duas mãos para laterais opostas, afastando uma da outra.

INDÚSTRIA



Conf. de mão em S. Movem-se os braços para cima e para baixo alternadamente e agitam-se os punhos simultaneamente.

INDÚSTRIA



Conf. de mão em S. Movem-se os braços para cima e para baixo alternadamente e agitam-se os punhos simultaneamente.

INOVAÇÃO



Conf. da primeira mão em S transiciona para conf. de mão aberta com dedos espaçadas, diante do tronco, da direita para a esquerda.

INOVAÇÃO



Conf. da primeira mão em S transiciona para conf. de mão aberta com dedos espaçadas, diante do tronco, da direita para a esquerda.

INTERNET



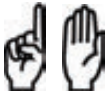
Conf. da primeira mão em I e da segunda em N, palma da mão para a lateral, diante do tronco. Move-se a primeira mão em movimento circular de dentro para fora sobre a segunda mão, que permanece parada.

INTERNET



Conf. da primeira mão em T e da segunda em Q, palma da mão para a lateral, diante do tronco. Move-se a primeira mão em movimento circular de dentro para fora, sobre a segunda mão, que permanece parada.

PESQUISA



Conf. da primeira mão em D, palma da mão para frente. Conf. da segunda mão aberta com dedos juntos, palma da mão para a lateral. Diante do tronco, move-se a primeira mão para frente e para trás em movimentos repetitivos junto a segunda mão.

PESQUISA



Conf. da primeira mão em D, palma da mão para frente. Conf. da segunda mão aberta com dedos juntos, palma da mão para a lateral. Diante do tronco, move-se a primeira mão para frente e para trás em movimentos repetitivos junto a segunda mão.

ROBÔ



Conf. de mão aberta com dedos juntos e palma da mão para a lateral, diante do tronco. Movem-se os antebraços para cima e para baixo alternadamente.

ROBÔ



Conf. de mão aberta com dedos juntos e palma da mão para a lateral, diante do tronco. Movem-se os antebraços para cima e para baixo alternadamente.

SITE



Conf. de mão em W, palma da mão pra frente, diante do tronco. Move-se para a lateral direita em três partes, alternadas para cima.

SITE



Conf. de mão em W, palma da mão pra frente, diante do tronco. Move-se para a lateral direita em três partes, alternadas para cima.

TECNOLOGIA



Configuração de mão em T, palma da mão para frente, diante do tronco. Movem-se as mãos para cima em movimentos ondulatórios.

TECNOLOGIA



Configuração de mão em T, palma da mão para frente, diante do tronco. Movem-se as mãos para cima em movimentos ondulatórios.



Conf. da primeira mão em W, com palma da mão para a lateral. Conf. da segunda mão em S com palma para baixo. Diante do tronco movimenta-se apenas a primeira mão, movimenta-se para cima e para baixo sobre a segunda mão, que permanece imóvel.



Conf. da primeira mão em W, com palma da mão para a lateral. Conf. da segunda mão em S com palma para baixo. Diante do tronco movimenta-se apenas a primeira mão, movimenta-se para cima e para baixo sobre a segunda mão, que permanece imóvel.



Conf. da primeira mão em Y, palma da mão para frente. Conf. da segunda mão aberta e dedos juntos, palma da mão para baixo. Diante do tronco, coloca-se a primeira mão sobre a segunda e agita, mantendo a segunda imóvel.



Conf. da primeira mão em Y, palma da mão para frente. Conf. da segunda mão aberta e dedos juntos, palma da mão para baixo. Diante do tronco, coloca-se a primeira mão sobre a segunda e agita, mantendo a segunda imóvel.

